

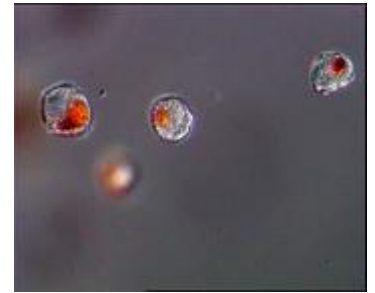
IWF Wissen und Medien gGmbH

Nonnenstieg 72, D-37075 Göttingen

Postfach 2351, D-37013 Göttingen

Tel.: +49 (0)551 5024-244, -242, Fax: +49 (0)551 5024-408

E-Mail: vertrieb@iwf.de



Peridiniopsis berolinense - Nahrungsökologie eines heterotrophen Dinoflagellaten

Peridiniopsis berolinense - Feeding Ecology of a Heterotroph Dinoflagellate

Speth, Berit (Plön)

About 50% of the dinoflagellates are obligate heterotrophs. They are an important part of the pelagic ecological chain. Some are able to eat organisms significantly larger than themselves. This exceptional behaviour is shown using the dinoflagellate *Peridiniopsis berolinense* and *Ceratium* algae.

Produktionsjahr: 1995/96

Erscheinungsjahr: 1997

Techn. Daten: Video ; F, 17 min ; available languages: Komm. de, en; Orig.

Herst./Veröff.: IWF (Göttingen)

Bestellnummer: C 1979

Beschränkungen:

- Verkauf als DVD-Video oder Video

In der IWF Infothek:

<http://www.iwf.de/iwf/medien/infothek?Signatur=C+1979>